

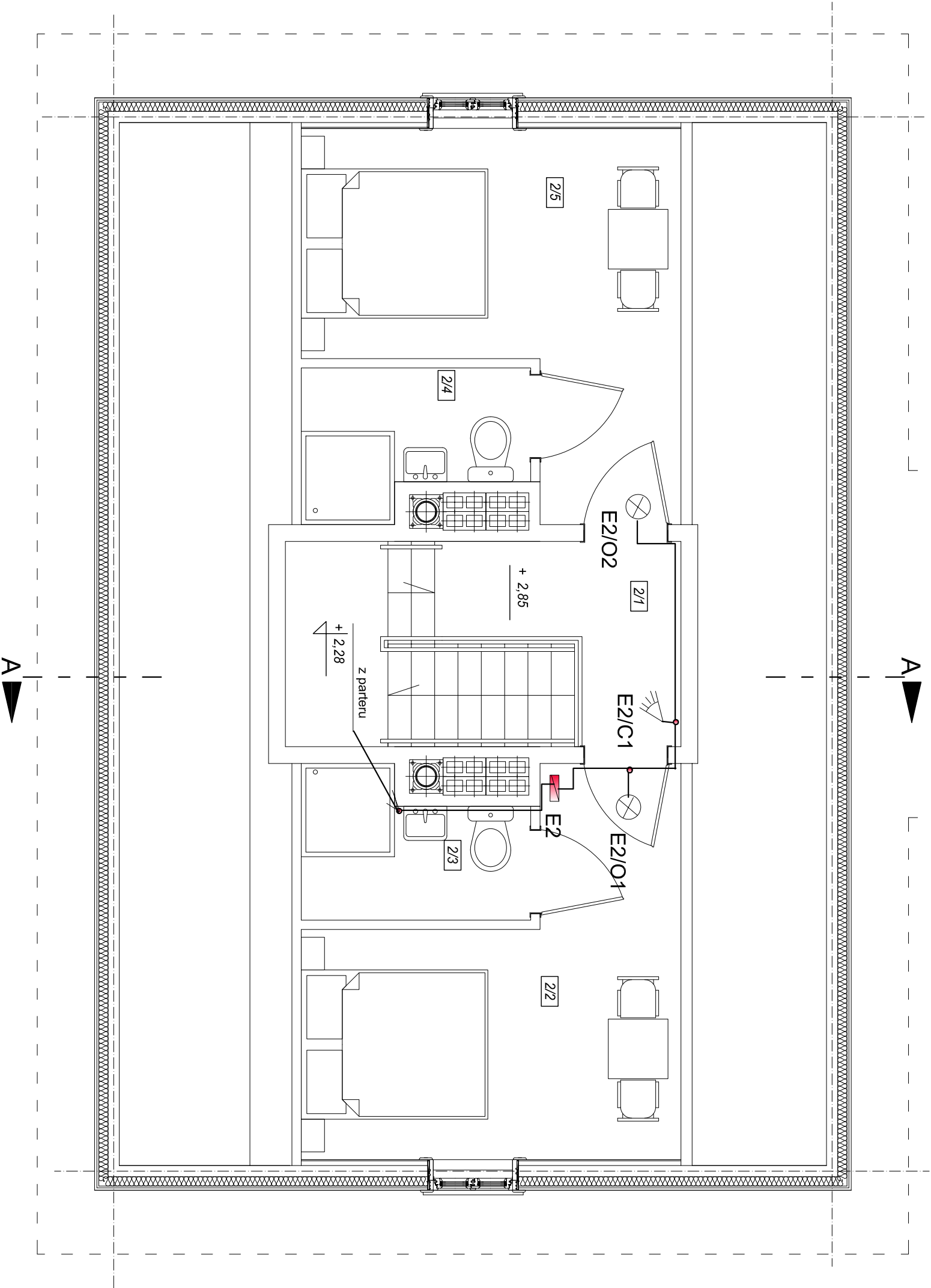
2/4	toaleta
3,44	pyłki
m ²	ceram.

2/5	pokój
12,82m ²	podłoga z desek

2/1	korytarz
4,15m ²	gres

2/2	pokój
12,82m ²	podłoga z desek

2/3	toaleta
3,44	pyłki
m ²	ceram.



UWAGI

Uwagi i oznaczenia w/g rys Nr 02

NAZWA I ADRES OBJEKTU BUDOWLANEGO	<i>Drewniany, jednorodzinny budynek mieszkalny jako eksponat Muzeum Rolnictwa Im. ks. Krzysztofa Kulka w Ciechanowcu pod nazwą "Drewniany, wiejski dom z Niemcy/ Składow", 18-230 Ciechanowiec, ul. Pałacowa 5, Działka nr geod. 1753/2</i>	NR RYS T-06
TYTUŁ RYŚNIKA	PROJEKT TECHNICZNY	SKALA 1:50
PROJEKTANCI:		Wyrzebiń 2020
TELETECHNIKA	Inż. Jan Grembicki upr. Nr SI 559177	
TELETECHNIKA	Inż. Jerzy Paruchowski	